

【スタイル別外観トータルコーディネート】 Style Coordinate

日本で流行してきた住宅スタイルの傾向

住宅にはさまざまなスタイルがありますが、日本では、その時代の世相を反映して、さまざまな国の住宅スタイルが流行してきました。2005年を過ぎてからは、住宅スタイルはいよいよ多様化していますが、いろいろなスタイルを混ぜすぎず、軸足を持ったコーディネートをすることが大切です。



Mediterranean | Style

南欧スタイル 2000年～

「癒し系」「スローフード」など、心に優しい言葉が流行った2000年初めに人気が沸騰した南欧スタイルは、形がどんどん洗練されて発展してきました。今も、あたたかい家庭をゆったり育みたい方に愛されています。

施工例 ▶▶ P23 スタイルの説明 ▶▶ P59

あたたかい



British | Style

ブリティッシュスタイル 1990年～

1990年代に大人気を博したのがブリティッシュスタイルです。2005年を過ぎて再び人気再燃の兆しがあるのは、この端正な表情が、最近増えつつある「真面目」を生活信条にする人のイメージに合うからでしょう。

施工例 ▶▶ P29 スタイルの説明 ▶▶ P65



Scandinavian | Style

北欧スタイル

数年前に始まった北欧インテリアブームは、外へも向き始めています。過酷な気候に適した機能性も果たしつつシンプルでシンプルなスタイル、木をふんだんに使用したその外観は、木の家に暮らしてきた私たちの気持ちに添ううえに、周辺の景観にも馴染みやすいという特徴があります。

施工例 ▶▶ P25 スタイルの説明 ▶▶ P61



Early American | Style

アーリーアメリカンスタイル 1980年～

1980年代にブームが訪れたアーリーアメリカンスタイルですが、今もナチュラルな家具を揃えたり、芝生の広がる庭でバーベキューを楽しんだりしたい、アウトドア好きな仲よし家族に人気です。

施工例 ▶▶▶▶▶▶ P27

スタイルの説明 ▶▶ P63



Contemporary | Style

コンテンポラリースタイル

和風と洋風、伝統とモダン、デザインと機能…さまざまな要素をさりげなく組み合わせたコンテンポラリースタイルは、色合いや素材感を変えることでさまざまな展開が可能になります。

施工例 ▶▶ P31 スタイルの説明 ▶▶ P67

Japanese | Style

ジャパニーズスタイル

深い軒と木目のぬくもり。日本家屋は年代を超え、幅広い層から支持されています。最近では伝統と新しさを融合させた和モダンスタイルに人気が集まっています。

施工例 ▶▶ P19 スタイルの説明 ▶▶ P57



Modern | Style

モダンスタイル 2000年～

南欧スタイルの流行とほぼ時を同じくしてシンプルモダンスタイルも急成長してきました。建築家が設計したようなスタイリッシュなインテリアは、すっきりとしたライフスタイルを好まれる方に人気です。

施工例 ▶▶ P11 スタイルの説明 ▶▶ P55

今後の流れは？

エコとシンプルナチュラル

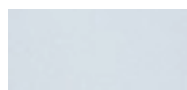
時代のキーワードは「エコ」。200年住宅、サステナブル住宅といった言葉が話題になる昨今、長く住まうという観点で家考えたときに見えてくるデザインは、飽きの来ない、愛着の持てるものになってくるでしょう。2009年の家は「ナチュラル」と「シンプル」がキーワードです。人生にゆとりや豊かさを求める風潮か、ゆったりとした南欧風にも再び人気が出ています。



| CASE | M-01 |

設計力の高いモダン住宅

計算された窓の配置、素材感のまとまり、デザインの統一感が秀逸な美しいシンプルモダンスタイル。ツートーンに張り分け、上質な設計グレードの高い家づくりに成功しています。



モエン大壁工法
小粒ロックS仕上げ

(「わが家のかべ自慢」コンテスト2008 ゴールド賞受賞作品)

CASE | M-02 |

ポイントはスクエアデザインの2色使い

スクエアのポメロストーン調を箱形の部分に使い、建物の形状と質感を揃えています。建物と素材の色、質感の全てがマッチした、モダン住宅です。



ポメロストーン調
エアリアルMGグリーンス
EFX402



ナチュラルライン
テンドーMGホワイト
EFX371



ポメロストーン調
エアリアルMGダークグレー
EFX404



CASE | M-03 |

ナチュラル×シンプルモダン

センターにシンメトリーのラインを入れ立体感を出しながら、素材で変化をつけるなど、家の構えを格好良く見せる演出手法としてサイディングを効果的に使っています。

(「わが家のかべ自慢」コンテスト2008 ゴールド賞受賞作品)



フィーノ調
フロストMGブラウン
EFX383



ログウッド調
ノルマンブラウン
ED323



しぶき
フロストホワイト
ED536



CASE | M-04 |

垂直にのびやかな家

清潔感漂うシンプルモダンの住宅です。テンドーチャコールの力強いアクセントが建物の背を高く見せ、スリムなイメージを演出しています。



マッシュボーダー調
マッシュMGミストオレンジ
EF602



ナチュラルライン
テンドーチャコール
EDX374



ナチュラルライン
テンドーホワイト
EDX371





| CASE | M-05 |

片流れの白いモダン住宅

ソフィアウォール調をベースにバルムボーダー調をさりげなく組み合わせ、アクセントに和木調鶯茶色を添えています。スクエア窓と外構の風穴の形や、鶯茶色と玄関ドア・外構の色を合わせ、統一感を演出しています。



バルムボーダー調
バルムクリアホワイト
EF484



和木調
鶯茶色（うぐいすちゃいろ）
ED223



地域限定

ソフィアウォール調
スノーホワイトJ
MDX351

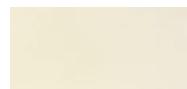


| CASE | M-06 |

都市に溶け込むモダンデザイン

白い壁に光が抜け、ルーバーから光が漏れてくる、夜の表情がドラマチック。先端部での屋根の色の变化、開口部の両サイドの柱とルーバーとの収まりなど、商業施設に通じるデザインの都市型住宅です。

（「わが家のかべ自慢」コンテスト2008 ゴールド賞受賞作品）



地域限定

フラット
無塗装品
MHX100

CASE | M-07 |

異素材ボックスの集合体

形は箱型の同じテイストのものを繰り返し、色みもパステル調でまとめている中で、質感の異なる外壁材を組み合わせて変化や動きを感じさせます。

(「わが家のかべ自慢」コンテスト2008 ニチハ賞受賞作品)



ボルドタイル調
ボルドホワイト
EF521



ヴェレウォール調
シュアMGホワイト
EFX292



CASE | M-08 |

35mmから生まれるダイナミズム

縦ラインとバルコニーに35mm厚のレイストーン調を使うことで、圧倒的な存在感とダイナミックさを演出しています。ヴェレウォール調との相性も抜群です。



レイストーン調AG
クウォーツイエロー
AT1130



ヴェレウォール調
シュアMGホワイト
EFX292



CASE | M-09 |

中庭のある外に閉じた家

建物のシンプルな形状と、マッシュボーダー調の直線的で細長いテクスチャーがマッチした、均整の取れた外観に仕上がっています。樋も目立たないように配置している配慮もうかがえます。



マッシュボーダー調
マッシュMGソルベ
EF801

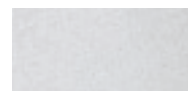




| CASE | M-10 | フレームと奥行きで魅せる立体感

正面から見たら門型フレームの3つの並び、斜めからは3段階で奥行きがある、角度による意匠性の変化を創り出しています。ホワイトと濃い木質系のコントラストが効果的な都市型住宅です。

(「わが家のかべ自慢」コンテスト2008 ゴールド賞受賞作品)



モエン大壁工法
エンシェントブリック仕上げ

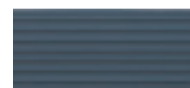


| CASE | M-11 |

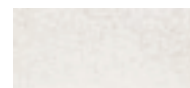
ネイビーとホワイトで表現する
シンプルモダン

ウイニーネイビーとスノーホワイトの絶妙なカラーバランスで、洗練されたクールモダンな外観を構築。玄関とスリット窓の開口部でデザインを同調させるなど、アクセント使いが巧みな施工例です。

(「わが家のかべ自慢」コンテスト2008 ゴールド賞受賞作品)



ニューライン8
ウイニーネイビー
EDX194



地域限定
シャトーウォール調
スノーホワイトP/II
MCX1219/WCX204



| CASE | M-12 |

プライバシーが護られたエコ住宅

門型フレームの中にアクセントとして壁をつくり、外構を含めた意匠性の高いトータルデザインです。芝生、植栽などの緑との調和が図られ、エコロジーの観点でも印象よく仕上がっています。

(「わが家のかべ自慢」コンテスト2008 ゴールド賞受賞作品)



ログウッド調
ノルマンアンティーク
ED324



ボルブストーン調
エアルMGアイボリー
EFX311(F)



| CASE | **M-13** |

ナチュラル×モダン

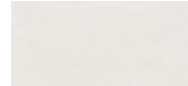
2階部分にログウッド調を使ったナチュラルモダンの住宅です。明るく軽やかな印象は、迎える人々を温かく迎えてくれそうです。



ログウッド調
ノルマンブラウン
ED323



ナチュラルライン
テnderホワイト
EDX371



地域限定
ストランドウォール調
スノーホワイトJ
MDX134



| CASE | **M-14** |

趣味を楽しむライフスタイル

バイクやサーフィン、ペットの犬達との生活を愛するお施主様の為にデザインされた住宅です。外壁の穏やかで自然なテイストが、ネイティブハワイのコテージを彷彿させます。

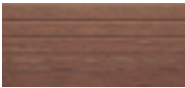


マイスターウッド調
ステインココア
EY104239



| CASE | **M-15** | ガラスとサイディングのベストアンサー

ガラスとサイディングを巧みに組み合わせたモダンスタイルです。開口部を大きく取ることによって、自然光の輻射による暖房効果が得られ、自然との共生にも配慮した住宅といえます。



ログウッド調
ノルマンアンティーク
ED324



ニューシャッターウォール調
ラフラホホワイト
ED128

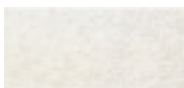


| CASE | **M-17** | メタルサイディングでシャープに装う

コントラストの効いた配色で、力強さが感じられます。メタルストライプの鋭い光沢とニューシャッターウォール調のやわらかい質感をバランスよく組み合わせています。



メタルストライプ
ブラック
CM102



ニューシャッターウォール調
ラフラホホワイト
ED128



| CASE | **M-16** | 一番白い外壁で建てたモダン住宅

無駄を排除し、素材の持ち味を引き出すことに努められた住宅です。シンプルな中に、サークル窓やルーバーのアクセントが効いています。



ヴィエナウォール
リベルMGビュアホホワイト
EF651



| CASE | **M-18** | 清潔感ただよう潔い家

シンプルな一言に尽きる住宅です。ポメロストーン調とガラスに映る青い空がよく生え、爽やかさが漂ってきます。



ポメロストーン調
エアリアルイボリー
EDX401 (F)